

## Ansprechpartner

### Leitung

Chefarzt G. Reuling

Ltd. Oberärztin A. Dietz

### Stationsleitung Geriatrie

Marcel Heneck

Tel: (06471) 3 13 - 7 90

### Sekretariat Innere/Geriatrie

Susanne Becher

Tel: (06471) 3 13 - 2 80

Fax: (06471) 3 13 - 3 81

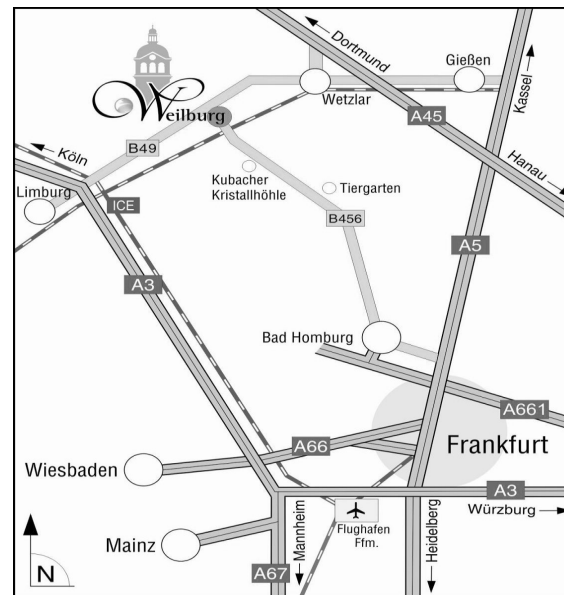
### Öffnungszeiten Tagesklinik

Montag bis Freitag 08:15 - 16:00 Uhr



Ruheraum

## So finden Sie uns



Kreiskrankenhaus Weilburg gGmbH  
Tagesklinik Geriatrie  
Am Steinbühl 4 b  
35781 Weilburg

Telefon (0 64 71) 3 13 - 4 30  
Telefax (0 64 71) 3 13 - 1 74  
geriatrie@krankenhaus-weilburg.de  
www.krankenhaus-weilburg.de



## Tagesklinik Geriatrie

Patienteninformation

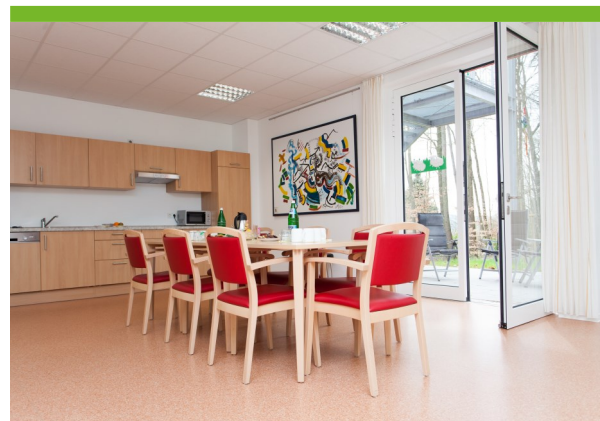
## Tagesablauf

Unsere Tagespatienten werden jeden Morgen von ihrer Wohnung abgeholt. Ein Kleinbus fährt sie zur Tagesklinik und bringt sie am späten Nachmittag wieder nach Hause. Für den Aufenthalt erhält jeder „Tagespatient“ einen individuellen Therapie- und Behandlungsplan und profitiert vom gesamten diagnostischen und therapeutischen Angebot unseres Hauses.

- 7:30 bis 8:00 Uhr Abholung durch Fahrdienst von zu Hause nach Absprache
- bis 8:30 Uhr Ankunft, anschließend Einzel- oder Gruppentherapien
- 12:00 Uhr Mittagessen, danach längere Ruhepause möglich (Ruhesessel) ca. 1 Stunde
- täglich Visite
- Einzel- und Gruppentherapie
- Gemeinsame Kaffeezeit
- 15:30 Uhr Rücktransport nach Hause

## Mitzubringen bei Direktaufnahme durch den Hausarzt

- Einweisungsschein (Verordnung von Krankenhausbehandlung)
- Medikamentenplan
- alle aktuellen Befunde vom Krankenhaus oder Facharzt
- Krankenkassenkarte



Aufenthaltsraum

## Während des Aufenthaltes sind hilfreich:

- Festes Schuhwerk mit flacher Sohle
- Leichte bewegungsfreundliche Bekleidung
- Hilfsmittel wie z.B. Rollator, Brille, Hörgeräte



Bewegungsraum